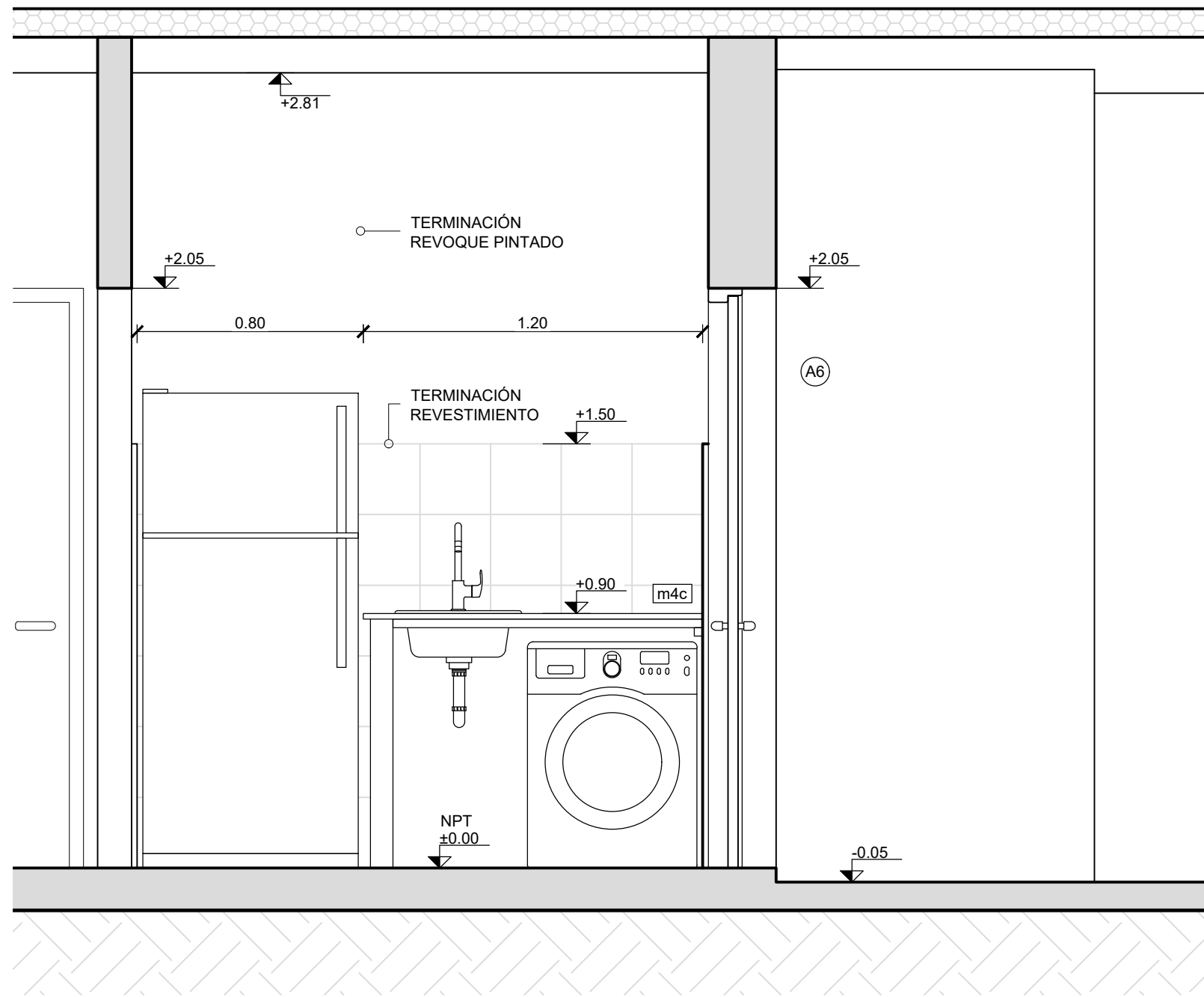
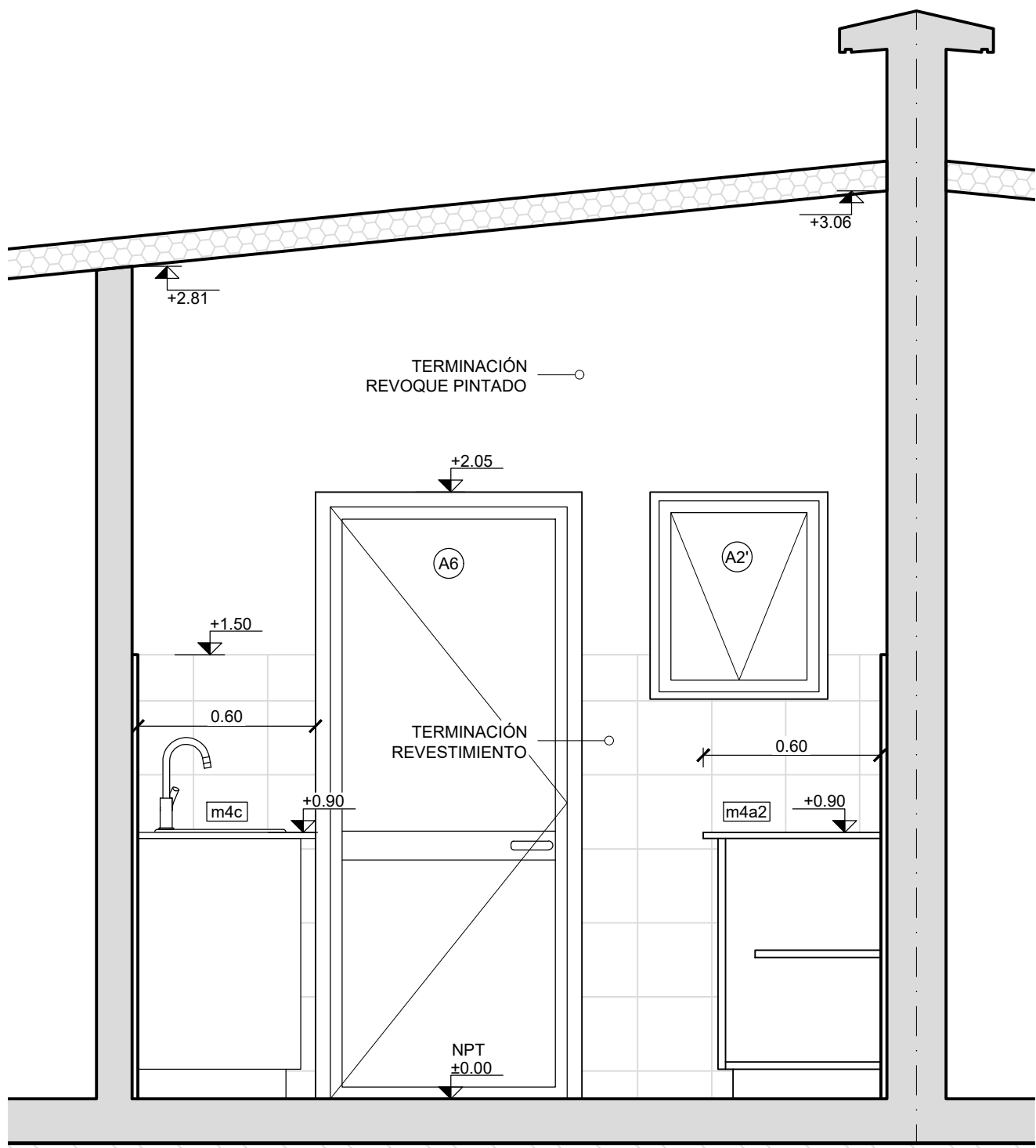


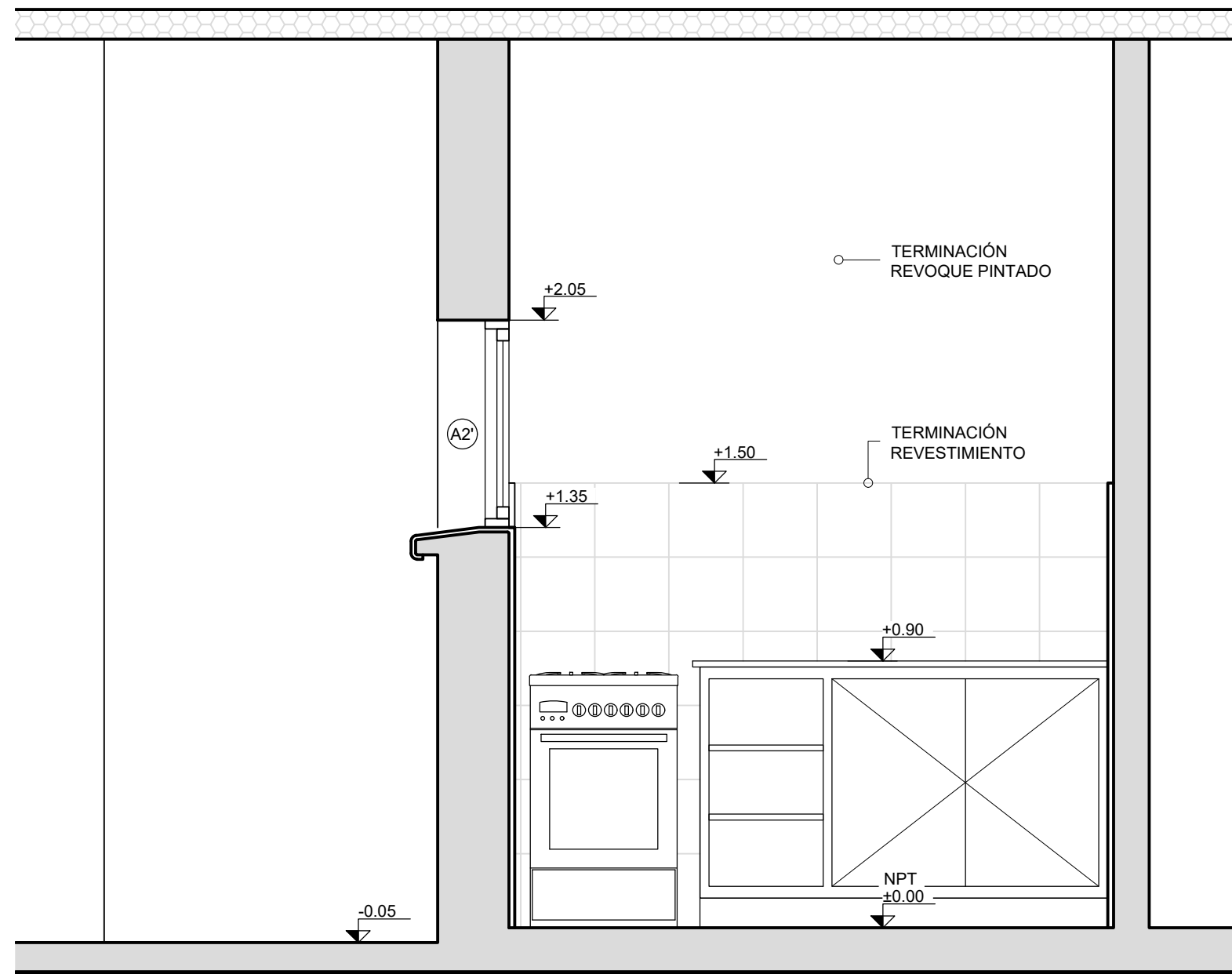
PLANTA  
Escala 1:20



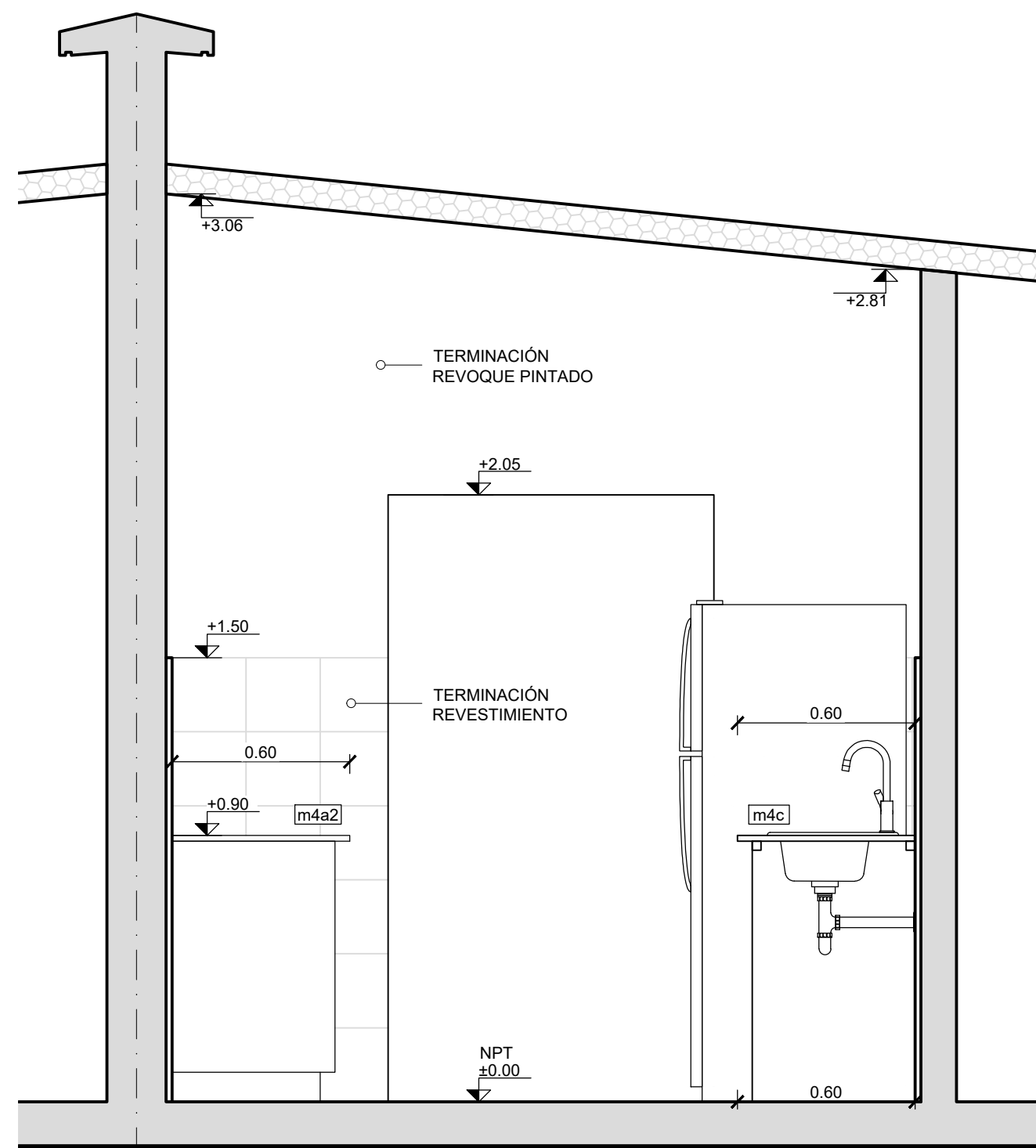
CORTE BB  
Escala 1:20



CORTE AA  
Escala 1:20



CORTE DD  
Escala 1:20





CORTE CC  
Escala 1:20

#### NOTAS

- LAS COTAS PLANIMÉTRICAS ESTÁN EXPRESADAS EN METROS.
- LOS NIVELES ALTIMÉTRICOS ESTÁN EXPRESADOS EN METROS.
- EN LAS ZONAS DE REVOQUE SE APLICARÁ UNA MANO DE SELLADOR-FUADOR PIGMENTADO BLANCO AL AGUA Y LUEGO PINTURA AL AGUA ESPECIAL PARA PAREDES, DOS MANOS MÍNIMO HASTA OBTENER UNA CORRECTA TERMINACIÓN.
- LAS MESADAS SERÁN DE LOSETAS DE HORMIGÓN CON TERMINACIÓN MONOLÍTICO PULIDO COLOCADO SOBRE DOS MURETES DE LADRILLO (BOLSEADO EN AMBAS CARAS) EN SUS LATERALES, RETRANQUEADOS 3CM RESPECTO AL BORDE DE LA MESADA E IRA PEGADA A LA PLACA DESDE ABAJO.
- LA PILETA SIMPLE DE ACERO INOXIDABLE SE PRESENTARÁ EN CONJUNTO CON LA MESADA E IRA PEGADA A LA PLACA DESDE ABAJO.
- LAS DIMENSIONES Y UBICACIÓN DE LA PILETA SURGIRÁN DEL GRÁFICO CORRESPONDIENTE.

Nro:	FECHA:	PROY.	APROBADO	REVISIÓN
00	11/12/2023	LB/FZ	JV	EMISIÓN INICIAL
01	19/01/2024	LB/FZ	JV	MARCO DE HOJA

 <b>Ministerio de Vivienda y Ordenamiento Territorial</b>		 <b>Programa Mejoramiento de Barrios</b>	
Coejecutor: <b>INTENDENCIA DE MONTEVIDEO</b>			
Plano: <b>Albañilería - Detalles Cocina vivienda 1N2D</b>			
Asentamiento: <b>NUEVO AMANECEC - LOS REYES</b>		Nº Plano: <b>VA02-41</b>	
Ubicación: <b>MONTEVIDEO</b>			
Escala: <b>1:20</b>	Fecha: <b>DICIEMBRE 2023</b>		
Técnico: <b>Arq. LETICIA BISIO Arq. FEDERICO ZABALZA</b>		Coordinador: <b>Ing. JOSÉ VALENA</b>	
Firma:		Firma:	
Equipo Técnico:		NA-LR_Detalles baños y cocinas	
